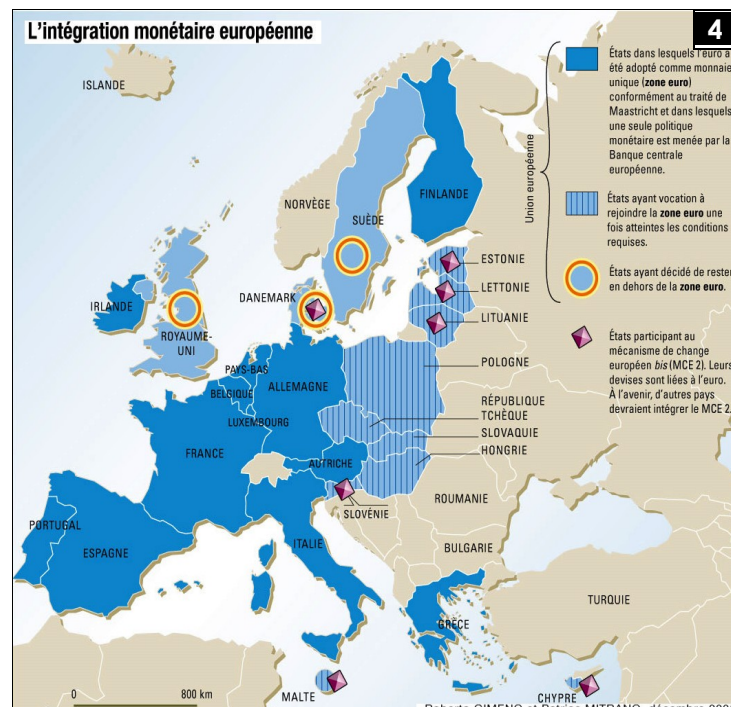
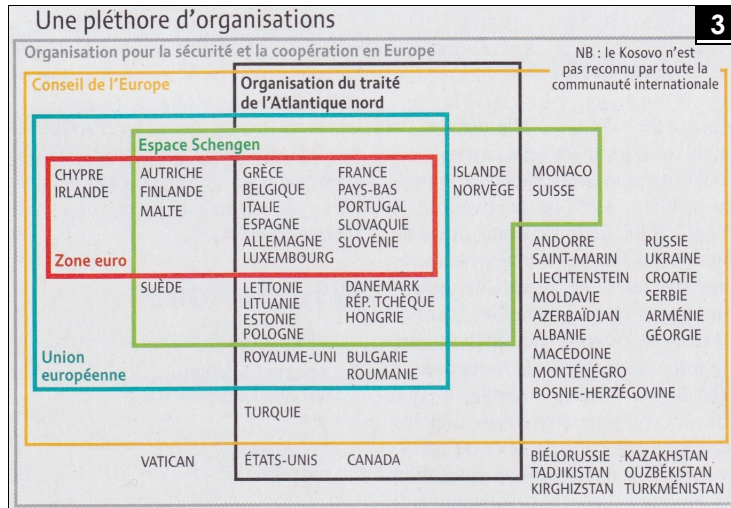
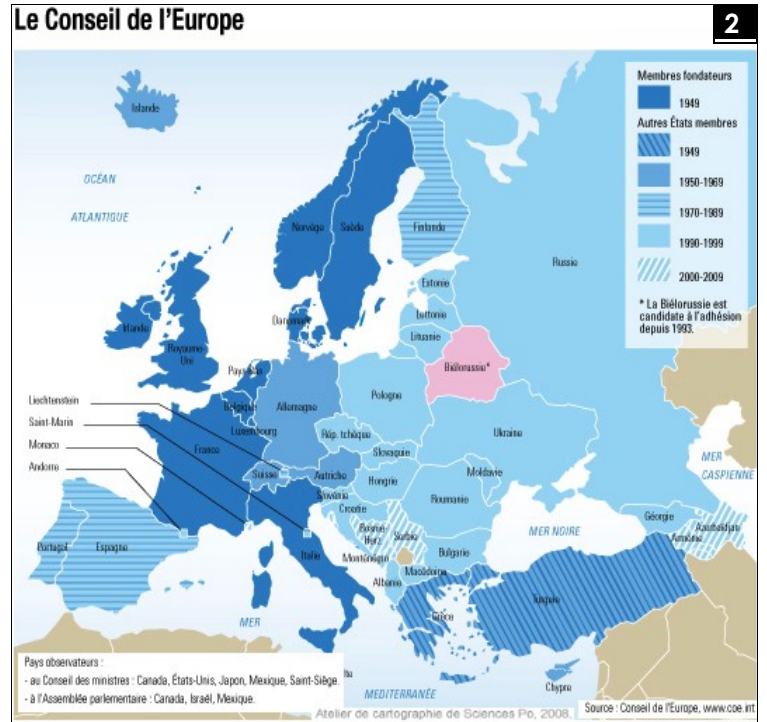


# UNE UNION D'ETATS À GÉOMÉTRIE VARIABLE



**5. définition d'intégration (Atlas de Sciences PO 2006)**

Notion polysémique, l'intégration régionale est une évolution majeure de l'espace mondial depuis 1945 dont les rythmes, les objectifs, les modalités et les acteurs varient. On distingue deux grands modèles d'intégration : l'un, classique, est **intergouvernemental** ; l'autre, qualifié de « **néorégionalisme** » ou « régionalisme ouvert » est davantage décentralisé et construit par des acteurs variés et souvent non étatiques (entreprises, réseaux d'intérêts, etc.). Il s'agit toujours du choix rationnel et délibéré d'une insertion stratégique dans un tout qui transcende les parties. Ces associations d'États dans un ensemble régional supra-étatique sont construites sur des niveaux variables de délégation de souveraineté. Gradation d'intensité : **zones de libre-échange** (diminution puis suppression des barrières douanières tarifaires et non tarifaires, unions douanières – ajoute un Tarif extérieur commun ou TEC) ; **marchés communs** (ajoute la libre circulation des personnes et des biens) ; **unions économiques et monétaires** (ajoute l'harmonisation des politiques macro-économiques, y compris budgétaires, monétaires et sociales) ; processus profonds, allant bien au-delà du commerce (intégration politique, de sécurité et de défense, etc.). Le dépassement du cadre de l'État-nation crée un niveau intermédiaire entre États et une gestion multilatérale du monde qui génère des phénomènes d'enchevêtrements et de négociations entre ensembles régionaux.

On parle d'**intégration sociale, politique et culturelle** à propos de l'incorporation des étrangers (par opposition à ségrégation) dans les sociétés d'accueil. Leur intégration suppose plus qu'une simple inclusion par juxtaposition (comme dans le modèle du multiculturalisme) mais se différencie d'une assimilation qui nie leur spécificité.

L'**intégration spatiale** fait référence à l'incorporation progressive d'espaces très périphériques et marginalisés dans le système spatial du centre, le résultat modifiant l'un et l'autre. Le problème de la désintégration du lien social se pose quand un ou des groupes cumulent des phénomènes d'exclusion économique, sociale, politique et spatiale.