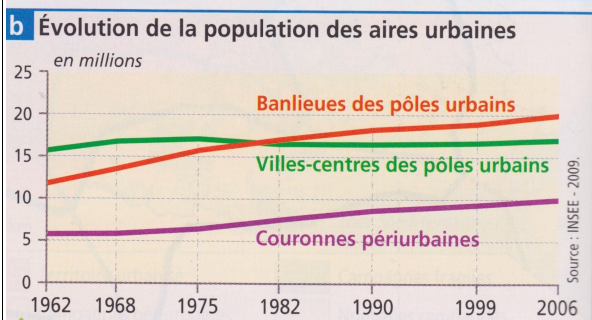
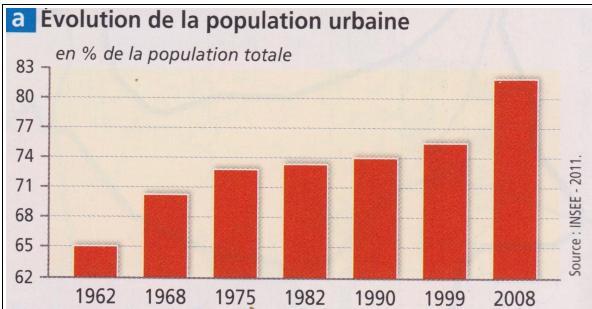


# QUELLES SONT LES DYNAMIQUES DES ESPACES URBAINS ?

## LE TERRITOIRE MÉTROPOLITAIN EST-IL SOUS INFLUENCE URBAINE ?



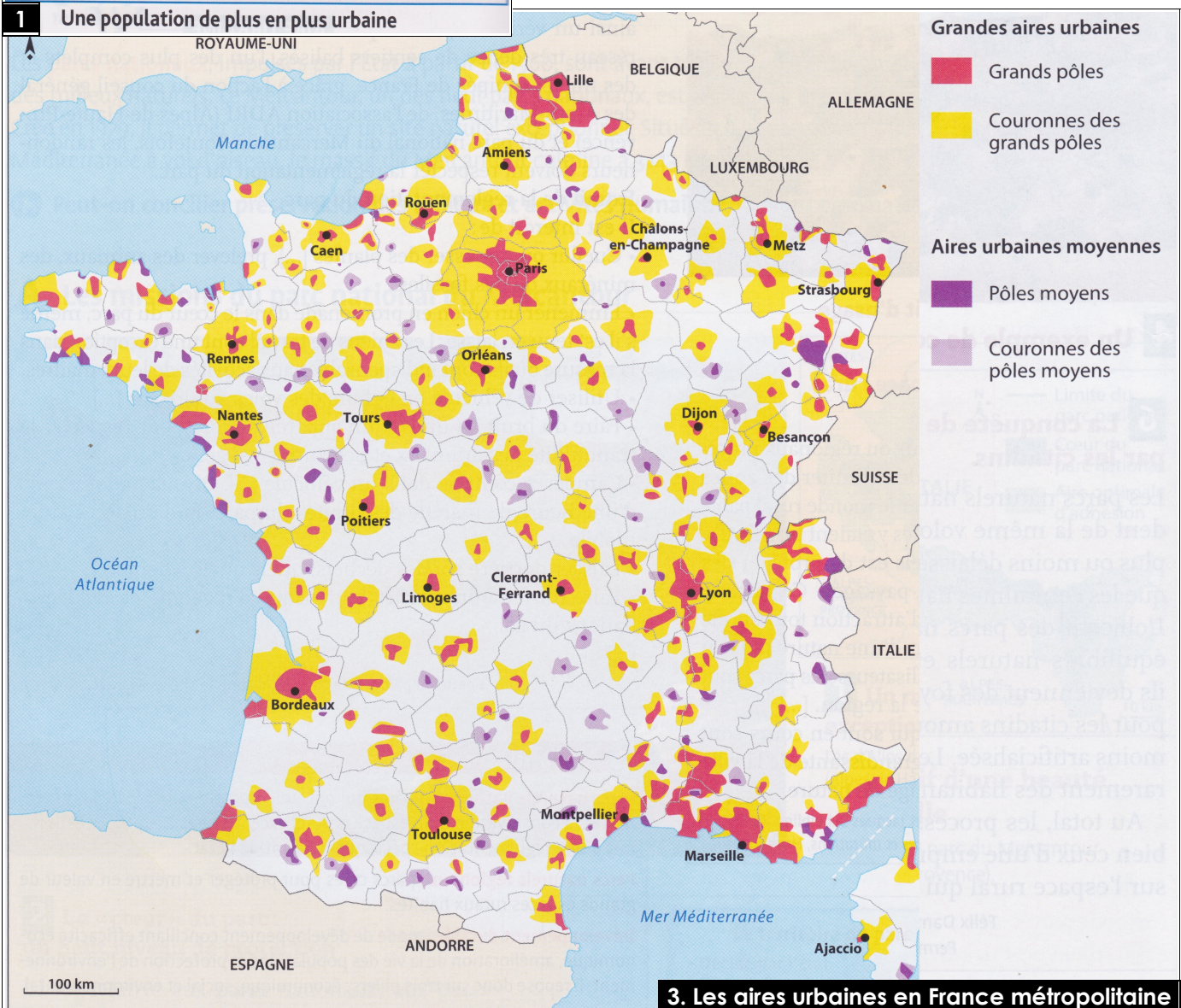
**2**

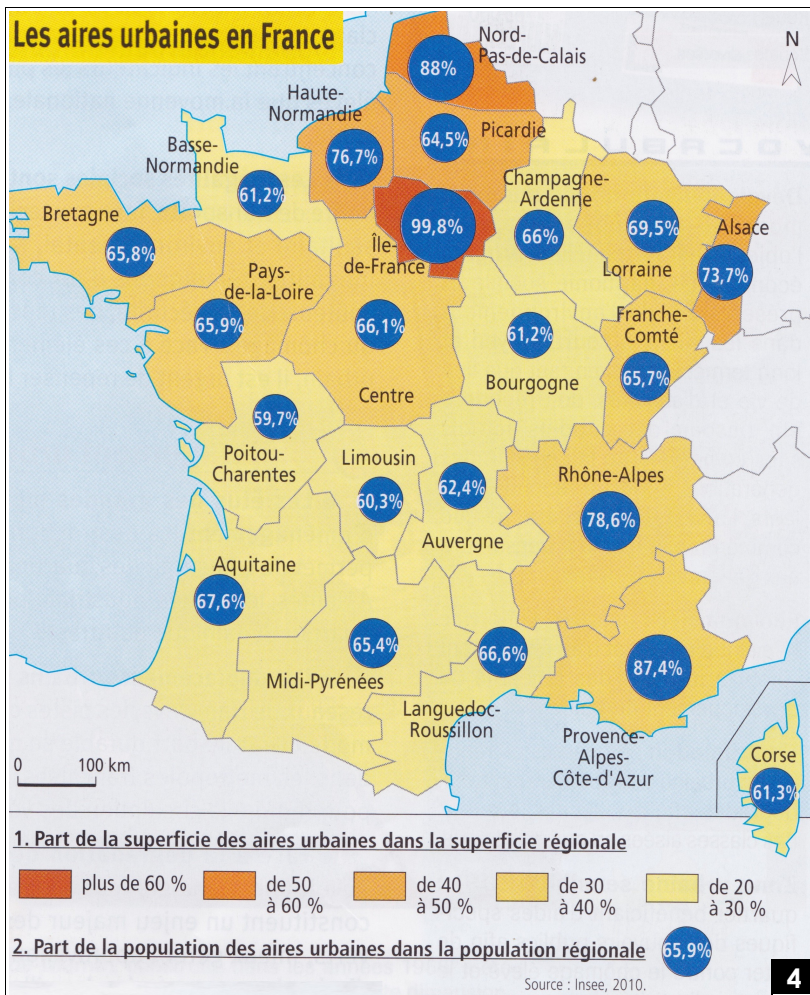
Type d'espace	Nombre de communes	Population totale	Densité
Pôles urbains	3 100	36,9 millions	811 hab./km <sup>2</sup>
Couronnes périurbaines	14 930	13,4 millions	69 hab./km <sup>2</sup>
À dominante rurale	18 535	11 millions	33 hab./km <sup>2</sup>

Éric Charmes, *La ville émettrice*, PUF, janvier 2002

Les espaces à dominante urbaine représentent 40% du territoire contre 60% pour les espaces à dominante rurale.

**1** Une population de plus en plus urbaine





### QUESTIONS :

docs 1 et 2 :

1) Comment évolue la population urbaine en France ?

2) Dans quel type d'espace des aires urbaines la population est-elle la plus importante ?

3) Dans quel type d'espace des aires urbaines la croissance est la plus forte depuis 1962 ?

4) Quelle superficie représentent les espaces urbains en France métropolitaine ?

docs 3 et 4 :

5) Situez et nommez les 10 principales aires urbaines en France.

6) Quels sont les régions où l'influence urbaine est la plus importante ?

### RÉDIGER :

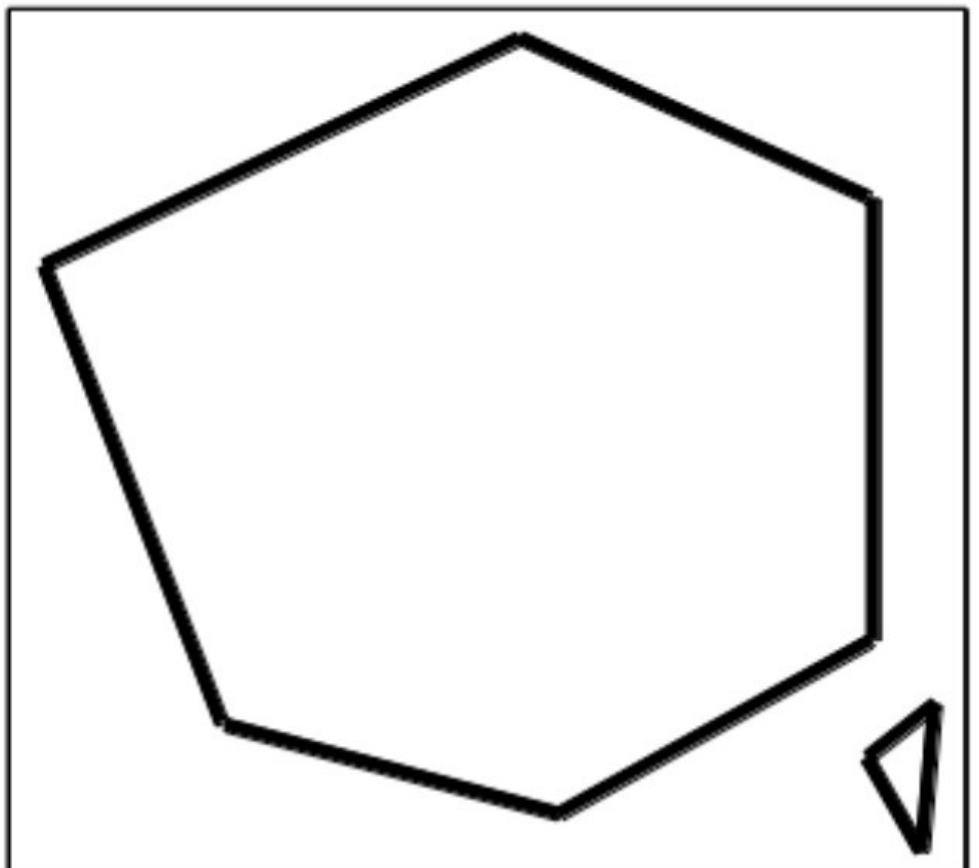
Montrer que le territoire français est très majoritairement sous influence des villes.

### SCHÉMATISER :

1) Placer les dix premières aires urbaines françaises.

2) Représenter la part de la superficie des aires urbaines dans la superficie régionale. (choisir 2 à 3 seuils)

3) Proposer un titre et créer une légende ci-dessous.



**QU'EST-CE LA PÉRIURBANISATION ? QUELS ENJEUX SONT LIÉS À CE PHÉNOMÈNE ?**

« Si les années 1950 à 1970 ont été celles des grands ensembles, les trois dernières décennies ont vu le triomphe de la maison individuelle [...]. Dorénavant, lotissements et maisons isolées colonisent, partout en France, vallées et coteaux, plaines et forêts. Les identités des communes s'effacent, leurs contours se floutent. Les enseignes commerciales défigurent les entrées des villes. Ce n'est plus la campagne, ça ne sera jamais la ville. [...] Aujourd'hui, chacun constate les ravages du paradoxe français qui veut que l'on consomme plus d'espace que tous nos voisins mais que l'on manque toujours cruellement de logements [...]. On "artificialise" 60 000 à 70 000 hectares chaque année, essentiellement des terres agricoles. Cela correspond à un département français tous les sept à dix ans. Par comparaison, l'Allemagne consomme 20 000 à 30 000 hectares. Les Français voulaient des maisons individuelles ? On a fait le choix de l'étalement urbain, en oubliant que l'espace était une ressource non renouvelable. Un paysage réaménagé pour et par la voiture. Avec d'abord le réseau routier [...]. Puis la maison individuelle, qui depuis trente ans représente les deux tiers des logements construits [...]. On a construit des lotissements, des sortes de grands ensembles à plat, monofonctionnels. Les parents conduisent leurs enfants à l'école en voiture, la prennent pour aller chercher le pain. C'est anti-écologique au possible, mais on est près de la nature... [...]

Troisième maillon de la chaîne, la grande distribution. Les terrains étaient bon marché, le bassin de population avait crû : "Les grandes enseignes ont saisi l'occasion, nourries par une conviction venue des États-Unis : *no parking, no business*. Et ils ont calibré le parking pour le samedi après-midi de Noël. Avec les rocades de contournement, la grande surface est effectivement accessible de partout. On tue ainsi les centres-bourgs, on défigure les entrées des villes, on pousse à la construction de nouvelles maisons qui attireront de nouvelles grandes surfaces. Un cercle vicieux mais qui satisfait beaucoup de monde. Y compris les paysans, car un terrain agricole qui devient constructible voit sa valeur exploser. »

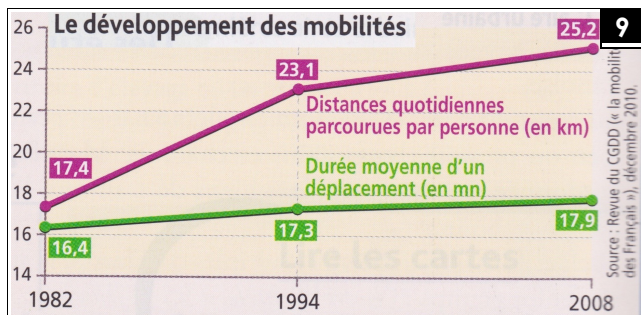
Nathaniel Herzberg, « Le paysage dans le décor », supplément « Culture et idées », *Le Monde*, 25 février 2012.

5

**6 Les facteurs de l'étalement urbain**

L'augmentation du niveau général des revenus peut jouer un rôle important dans l'étalement urbain. Lorsque leur revenu progresse, les ménages se tournent davantage vers des maisons individuelles plutôt que des appartements (...). La principale motivation, pour un ménage, à s'installer en périurbain, reste le coût du logement, diminuant à mesure que l'on s'éloigne du centre-ville. Ainsi, le centre-ville reste trop cher pour beaucoup de ménages modestes. La recherche d'un environnement plus naturel vient en second lieu des raisons à l'installation en périurbain. La baisse des coûts de transport joue également un rôle essentiel. Cette baisse permet aux ménages de supporter un plus grand éloignement du centre-ville (supposé concentrer la plupart des emplois). La montée du taux de motorisation de la population et les améliorations des infrastructures, notamment du réseau routier, ont permis d'augmenter sensiblement la vitesse des déplacements. L'étalement urbain se caractérise ainsi par la conjugaison de l'accroissement des distances parcourues pour les trajets quotidiens et une utilisation intensive de la voiture particulière.

Source : www.developpement-durable.gouv.fr, 18 janvier 2010.



9

**Qu'est-ce qu'un périurbain ?**

« La représentation de la ville fondée sur son image médiévale, celle d'un ensemble aux contours nets, soulignés éventuellement par des remparts, a vécu. L'image commune de la ville intègre aujourd'hui le flou de ses limites, son étirement le long des voies routières et sa dilution en nappes pavillonnaires. Mais au-delà des banlieues, on voit d'autres villes ou des campagnes, avec des villages et des bourgs. La plupart des petites villes, des villages et des bourgs ont été intégrés dans l'orbite d'une grande ville ou d'une métropole proche. La vie quotidienne de ces gens qui habitent dans ces villages, dans ces bourgs, ne s'organise pas dans un espace rural, mais bien dans un espace urbain. Ils habitent un village mais travaillent dans une grande métropole. Ce sont des périurbains. »

D'après ERIC CHARMES, *La ville émietlée*, PUF, janvier 2011.



Lotissements près de Nancy. Nombreux sont les habitants de ces pavillons qui ont le sentiment de ne pas vivre en ville.

7

**Périurbanisation et pollution**

8

« Le mode de vie périurbain contribue fortement à la pollution atmosphérique : une étude réalisée en 2005 montre que les périurbains de Lille et de Paris produisent deux fois plus de gaz carbonique que les habitants des centres.

De plus, ils sont jugés responsables des pollutions à l'azote et à l'ozone. Mais, là encore, les recherches récentes introduisent des nuances au tableau. Quand on étudie la mobilité globale des ménages, le coût énergétique (et carbone) des déplacements s'inverse : dans les centres urbains, la mobilité quotidienne est plus faible qu'en périphérie, mais les mobilités de fin de semaine ou touristiques sont beaucoup plus élevées ! Le débat sur le coût environnemental de la périurbanisation n'est donc pas simple. »

D'après L. Cailly et M. Vanier (dir.), *La France, une géographie urbaine*, Armand Colin, 2010.

## QUESTIONS :

→ le développement de la périurbanisation :

- 1) Au **lendemain de la seconde guerre mondiale**, quel type de construction prédomine ?
- 2) Qu'en est-il **à partir des années 1970** ?
- 3) **Au détriment de quels espaces** les espaces péri-urbanisés se développent-ils ?
- 4) En quoi ces espaces sont-ils **monofonctionnels** ?

→ les facteurs explicatifs

- 5) Proposer une définition de **péri-urbain**.

## QUESTIONS :

→ le développement de la périurbanisation :

- 1) Au **lendemain de la seconde guerre mondiale**, quel type de construction prédomine ?
- 2) Qu'en est-il **à partir des années 1970** ?
- 3) **Au détriment de quels espaces** les espaces péri-urbanisés se développent-ils ?
- 4) En quoi ces espaces sont-ils **monofonctionnels** ?

→ les facteurs explicatifs

- 5) Proposer une définition de **péri-urbain**.

## QUESTIONS :

→ le développement de la périurbanisation :

- 1) Au **lendemain de la seconde guerre mondiale**, quel type de construction prédomine ?
- 2) Qu'en est-il **à partir des années 1970** ?
- 3) **Au détriment de quels espaces** les espaces péri-urbanisés se développent-ils ?
- 4) En quoi ces espaces sont-ils **monofonctionnels** ?

→ les facteurs explicatifs

- 5) Proposer une définition de **péri-urbain**.

- 6) Quels facteurs expliquent la **péri-urbanisation** ?

→ les limites

- 7) En quoi la **périurbanisation** modifie-t-elle les **paysages** ?

- 8) Quels **problèmes écologiques** résultent de la péri-urbanisation ?

## RÉDIGER :

Présenter le phénomène de la périurbanisation en précisant les facteurs explicatifs et ses limites.

- 6) Quels facteurs expliquent la **péri-urbanisation** ?

→ les limites

- 7) En quoi la **périurbanisation** modifie-t-elle les **paysages** ?

- 8) Quels **problèmes écologiques** résultent de la péri-urbanisation ?

## RÉDIGER :

Présenter le phénomène de la périurbanisation en précisant les facteurs explicatifs et ses limites.

- 6) Quels facteurs expliquent la **péri-urbanisation** ?

→ les limites

- 7) En quoi la **périurbanisation** modifie-t-elle les **paysages** ?

- 8) Quels **problèmes écologiques** résultent de la péri-urbanisation ?

## RÉDIGER :

Présenter le phénomène de la périurbanisation en précisant les facteurs explicatifs et ses limites.