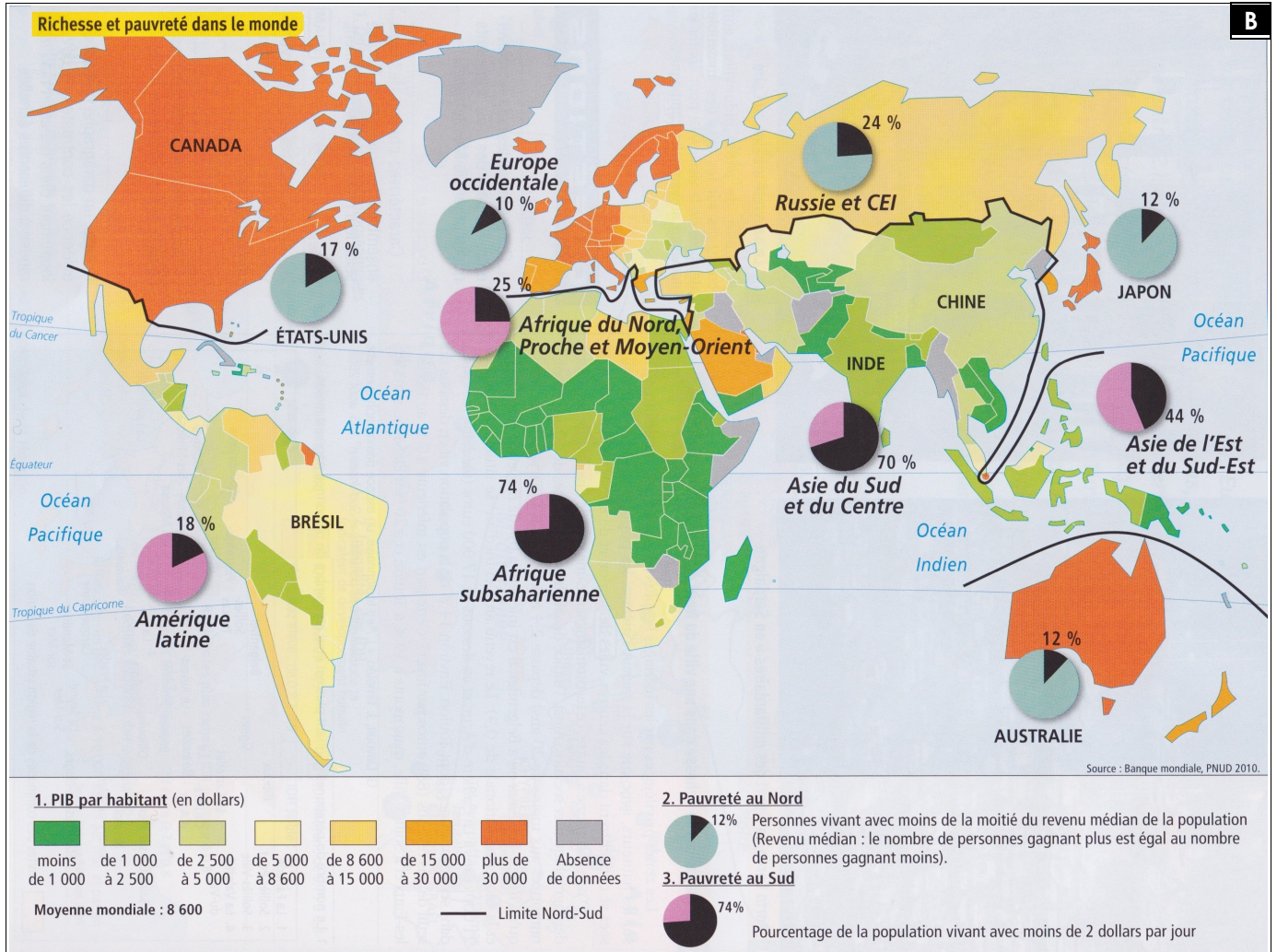
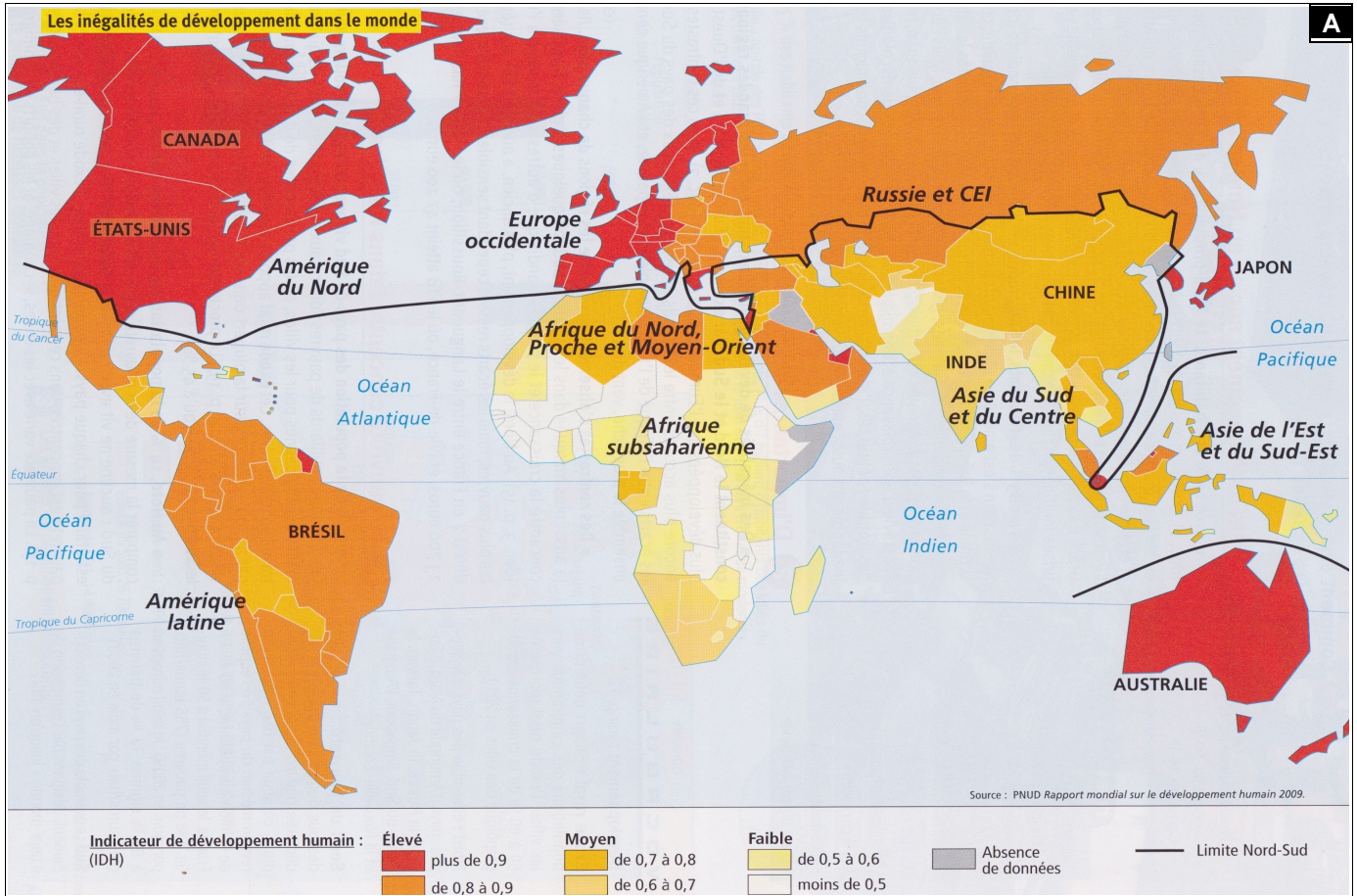


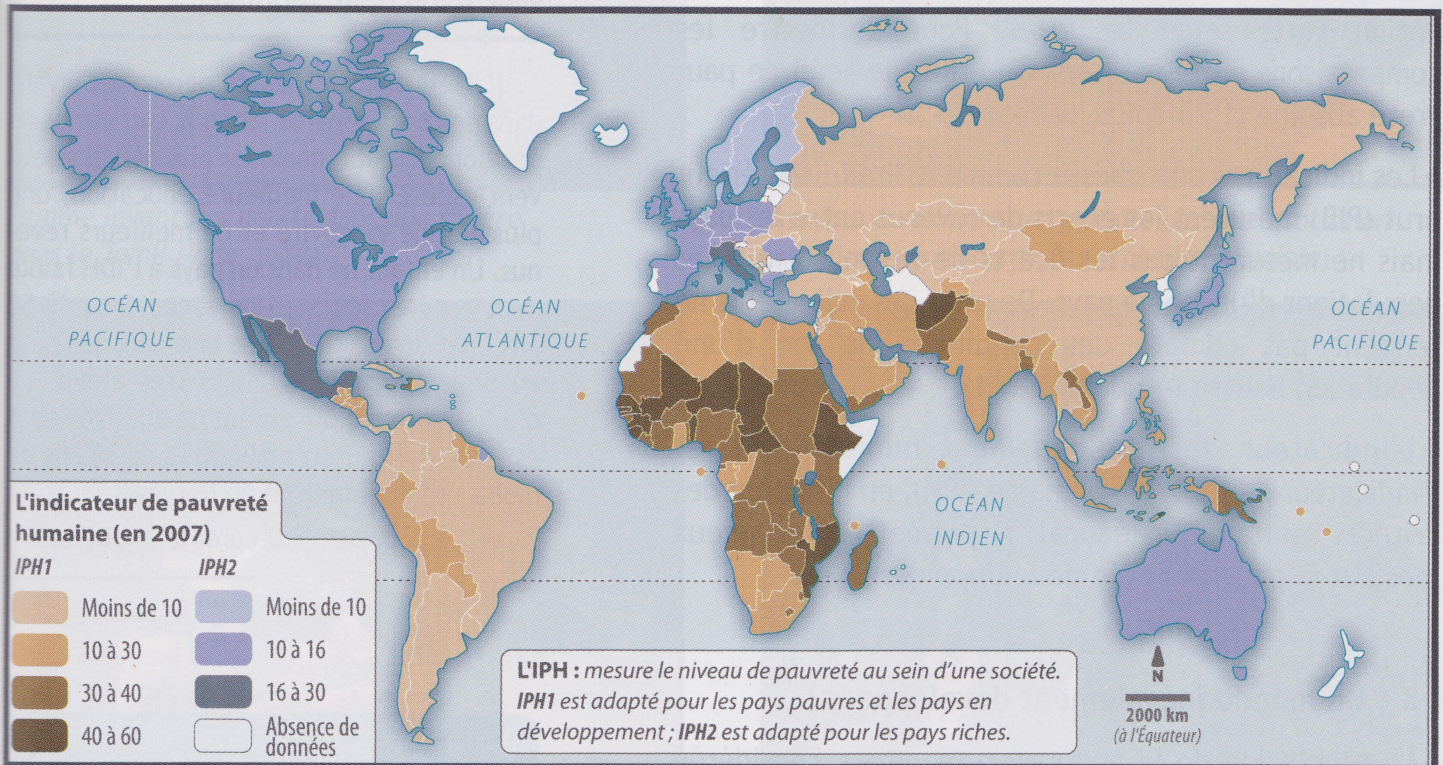
Fiche n°1 : LES INÉGALITÉS DE DÉVELOPPEMENT DANS LE MONDE
documents de références déjà étudiés



Exercice : I. COMMENT MESURER LES INÉGALITÉS DE DÉVELOPPEMENT ?

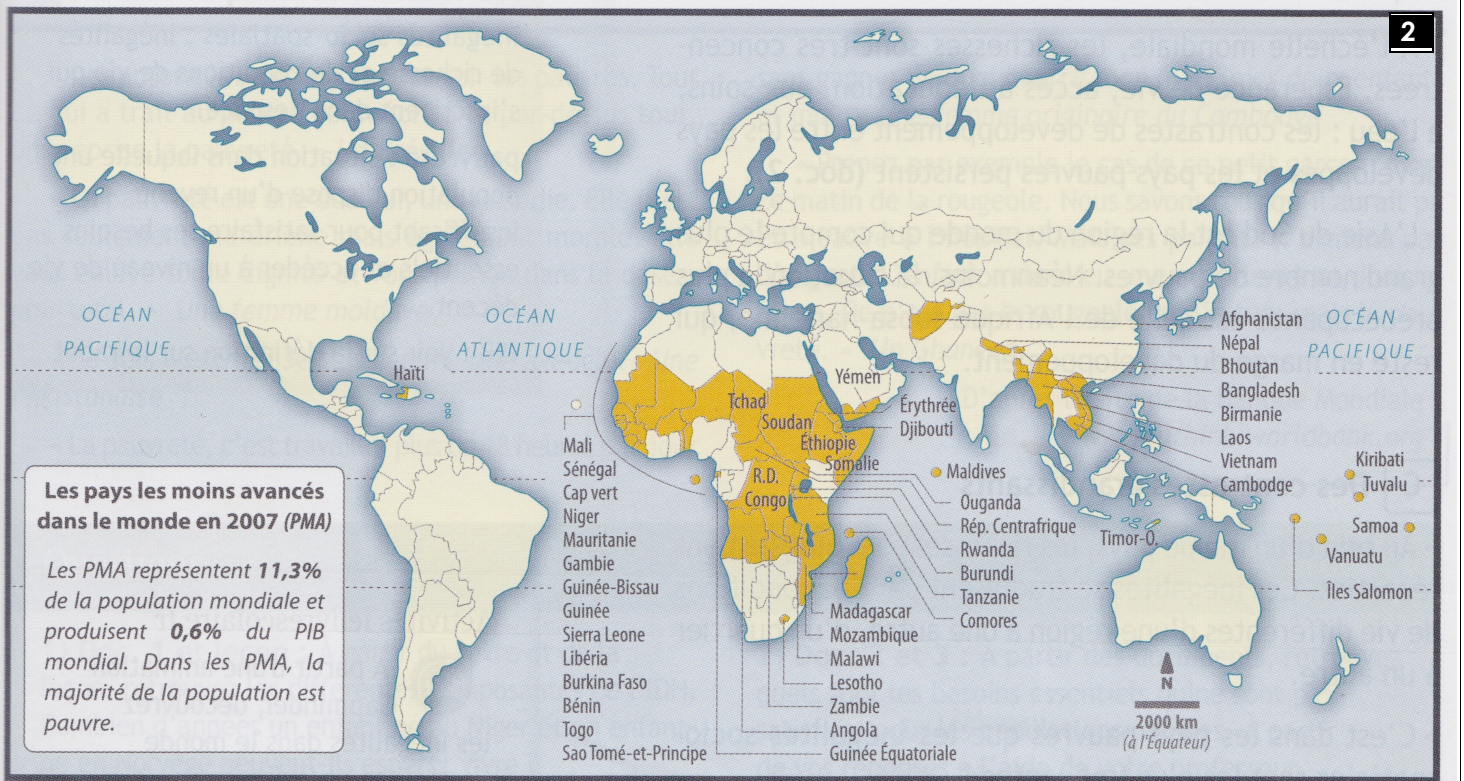
L'Indicateur de la pauvreté humaine (IPH) dans le monde en 2008

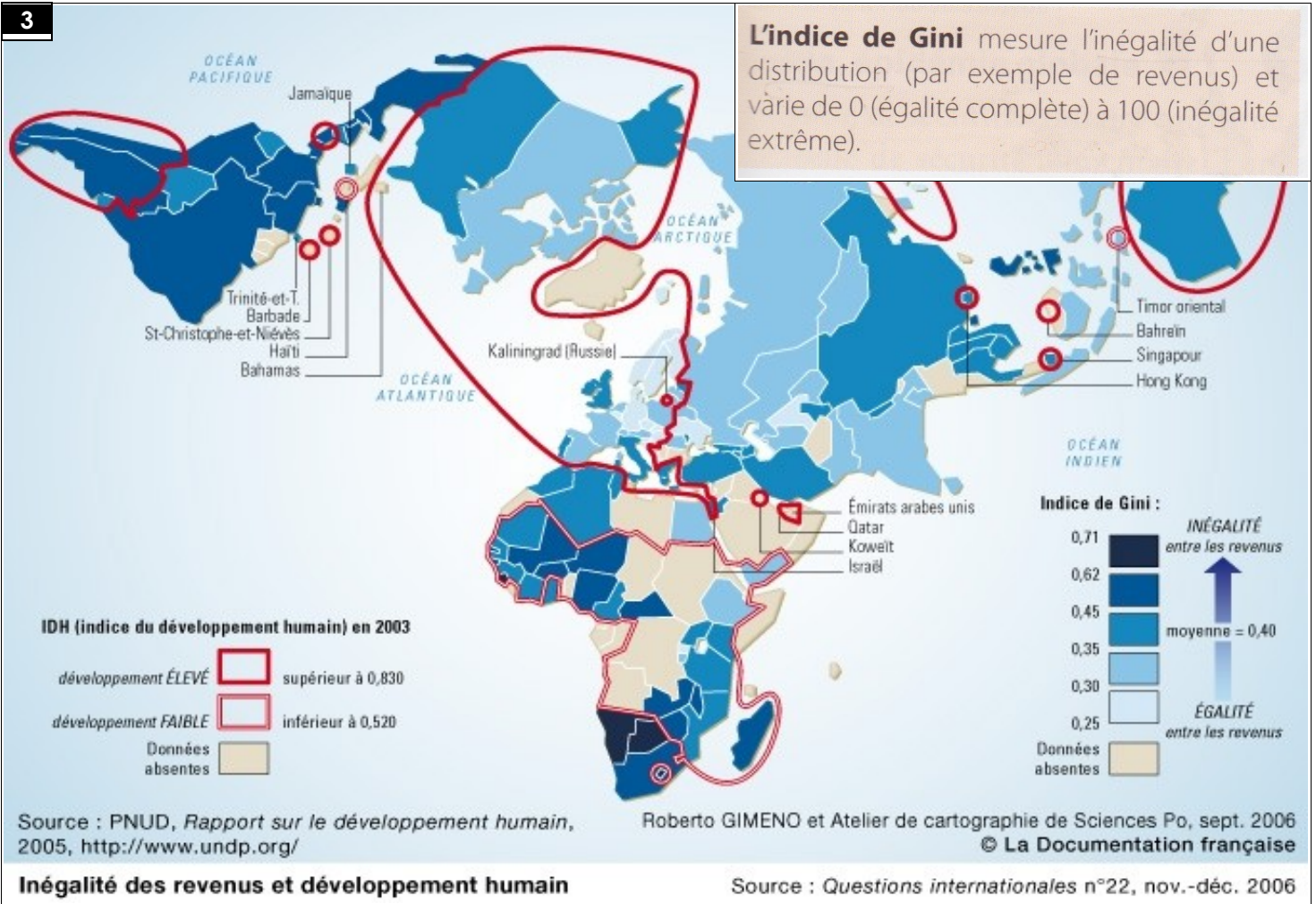
1



Les pays les moins avancés (PMA) en 2008

2





RECHERCHER ou RELEVER LES DÉFINITIONS DE :

- INDICE DE DÉVELOPPEMENT HUMAIN (I.D.H.)
- PRODUIT INTÉRIEUR BRUT (P.I.B)
- INDICE DE PAUVRETÉ HUMAINE (I.P.H.)
- INDICE DE GINI
- DÉVELOPPEMENT :
- « PAYS LES MOINS AVANCÉS » (P.M.A) :

QUESTIONS

- Expliquer pour chacun des mots ci-dessus en quoi ils illustrent et permettent d'étudier la pauvreté.
- Que représente la « ligne Nords -Suds ».
- Où se concentrent les P.M.A. ?
- Observer les documents A et 1 :
 - Selon quel critère a-t-on créé 2 définitions différentes ?
 - Pourquoi selon-vous ?
- Compléter le tableau :
 - Entourer en rouge les ensembles régionaux dits « riches » ou « développés ».

