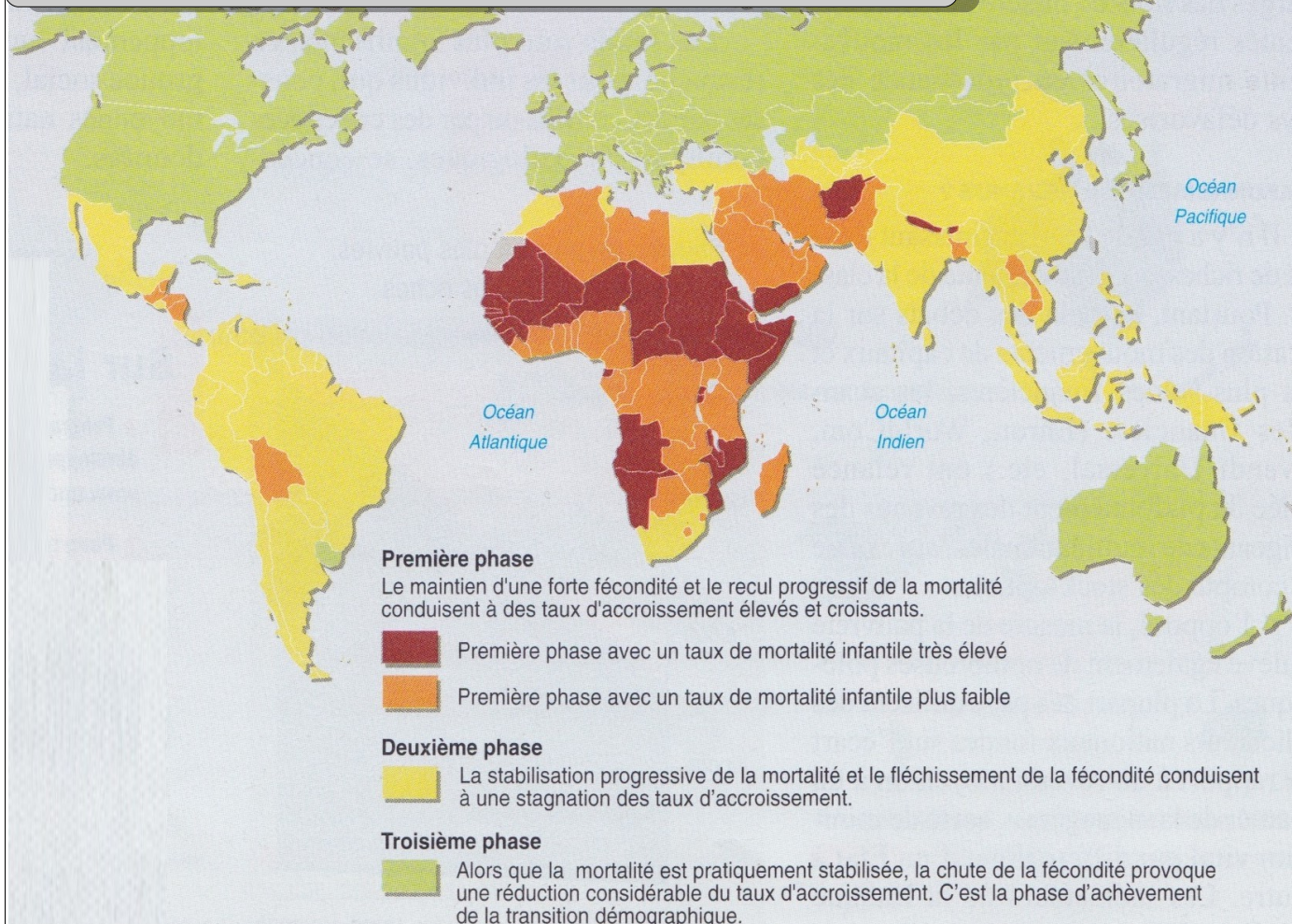


# Fiche n° 1 : Les dynamiques démographiques

## Quelles sont les évolutions de la population mondiale ?

### Exercice 1 : Comprendre la transition démographique



Sources : Daniel Noin, *Atlas de la population mondiale*, Reclus - La Documentation française, 1991. Carte actualisée avec les chiffres les plus récents disponibles (fournis par la division de la population des Nations unies, du Programme des Nations unies pour le développement (PNUD) et de la Banque mondiale).

### 1. Des territoires aux transitions démographiques contrastées

2

**QUESTIONS :** formuler des phrases pourvues de SENS :

→ doc. 1

1) Compléter le tableau : indiquer la phase démographique pour chacun de ces espaces.

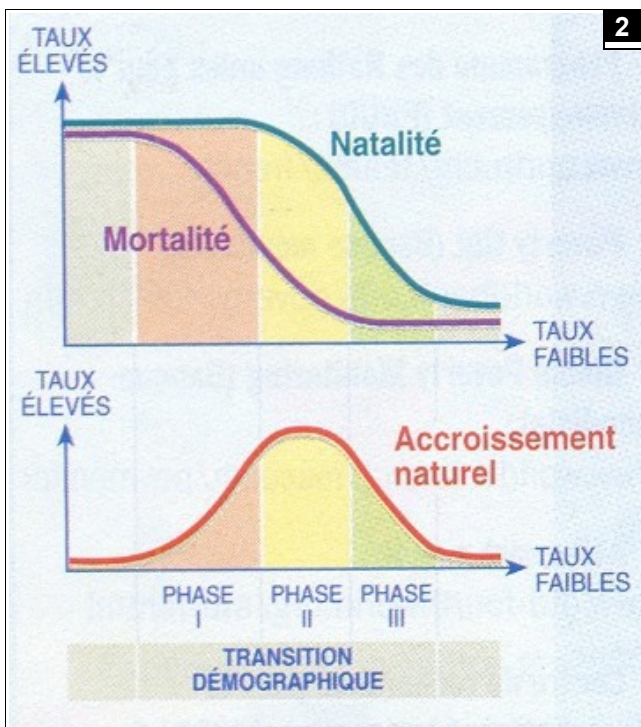
→ doc 2 :

2) Observer les 2 graphiques : Quel calcul permet de calculer l'accroissement naturel ?

→ docs 1 & 2 :

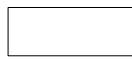
3) Compléter le 2<sup>nd</sup> tableau à l'aide des mots suivants : **élevé(es) / augmente(nt) / faible(s) / diminue(nt) / stable(s) / sanitaires / sociaux / contraception / scolarisation**

4) Compléter le texte à trous.



## LES ESPACES DE LA TRANSITION DÉMOGRAPHIQUE

Espace :	Amérique du Nord	Amérique du Sud	Europe & Russie	Afrique	Asie méridionale	Océanie
Phase :						



Transition démographique achevée.

## LES PHASES DE LA TRANSITION DÉMOGRAPHIQUE

PHASES	DESCRIPTION	CAUSES
<b>Situation de départ</b>	- les taux de <b>natalité</b> et de <b>mortalité</b> sont .....	- le fort taux de <b>natalité</b> compense la forte <b>mortalité</b> (maladies, maladies etc.)
<b>T</b> <b>R</b> <b>A</b> <b>N</b> <b>S</b> <b>I</b> <b>T</b> <b>I</b> <b>O</b> <b>N</b>	<b>1<sup>ère</sup> phase :</b> - la <b>natalité</b> reste .....	- La <b>mortalité</b> baisse grâce aux progrès ..... (santé & hygiène)
<b>D</b> <b>É</b> <b>M</b> <b>O</b> <b>G</b> <b>R</b> <b>A</b> <b>P</b> <b>H</b> <b>I</b> <b>Q</b> <b>U</b> <b>E</b>	<b>2<sup>nde</sup> phase :</b> - la <b>natalité</b> et la <b>mortalité</b> .....	- la <b>natalité</b> baisse grâce au développement des moyens de ..... (ex. pilule, préservatifs etc.) et à la .....des femmes..
<b>3<sup>ème</sup> phase :</b>	- la <b>natalité</b> ..... - la <b>mortalité</b> est ..... et ..... - l' <b>accroissement naturel</b> est .....	
<b>Transition achevée :</b>	- la <b>mortalité</b> et la <b>natalité</b> sont ..... et .....	

La **transition démographique** désigne le passage d'une mortalité et d'une natalité ..... à une mortalité et une natalité .....

L'**accroissement naturel** est la différence entre le taux de ..... (nombre de ..... par ..... pour ..... habitants) et le taux de ..... (nombre de ..... par ..... pour ..... habitants).

**accroissement naturel =** ..... - .....

Lorsque l'**accroissement naturel** est **positif**, la population .....

Lorsque l'**accroissement naturel** est **négalif**, la population .....

## Exercice 2 : La croissance démographique mondiale

### A. LA CROISSANCE DÉMOGRAPHIQUE EST-ELLE RÉCENTE À L'ÉCHELLE DE L'HUMANITÉ ?

→ doc. 1

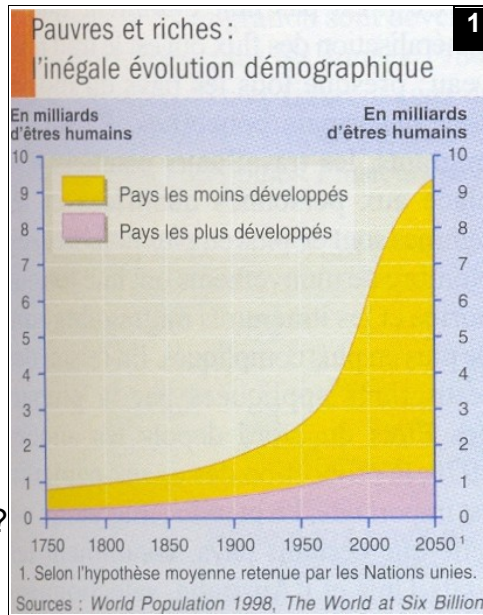
1) Compléter :

#### POPULATION MONDIALE en milliards d'habitants

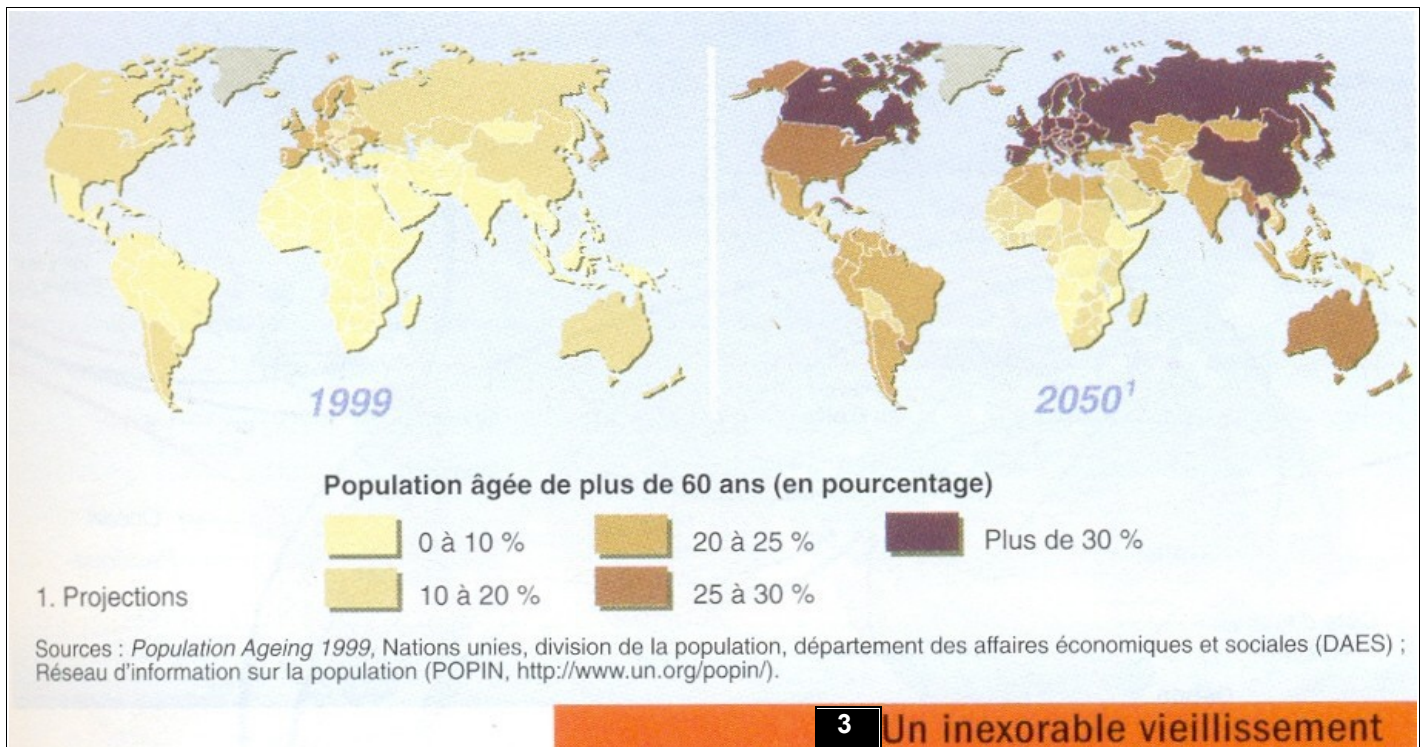
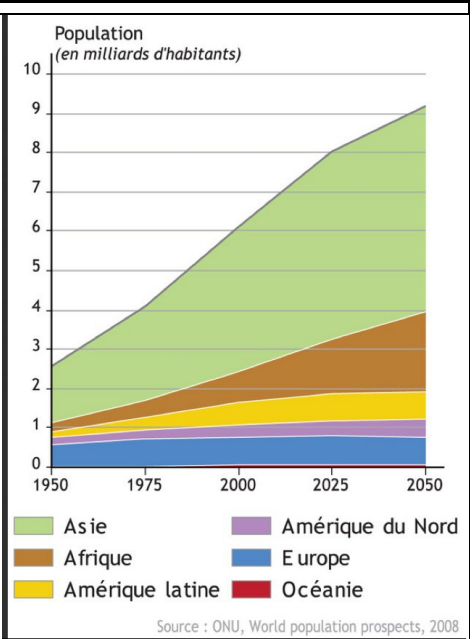
mi XVIIIe s.	
début XXe s.	
début XXIe s.	
mi XXIe s.	

2) A partir de quel siècle la croissance de la population mondiale s'est-elle accélérée ?

Réponse : .....



### 2. La croissance de la population mondiale entre 1950 et 2050



3

### Un inexorable vieillissement

### B. QUELLES SONT LES ÉVOLUTIONS ACTUELLES DE LA POPULATION MONDIALE ?

→ doc. 5

3) Quels sont les 3 espaces où le taux de fécondité est supérieur à 2 enfants par femme :

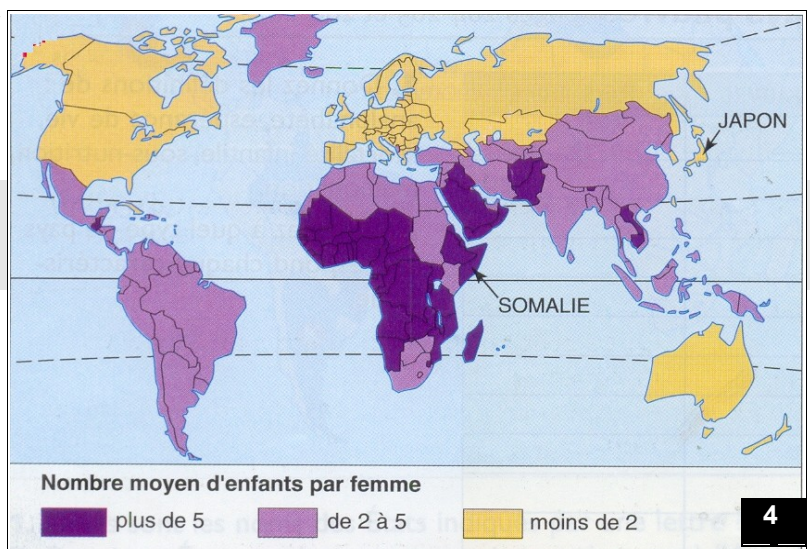
→ .....

→ .....

→ .....

4) Au delà de 2,1 enfants par femme, nous pouvons affirmer que la fécondité est supérieure au « seuil de renouvellement naturel ».

Proposer une définition de « seuil de renouvellement naturel ».



**C. COMMENT VA ÉVOLUER LA POPULATION MONDIALE ?**

→ doc.2

5) Complète le tableau : Comment va évoluer la population de ces continents d'après les projections ?

<b>CROISSANCE DÉMOGRAPHIQUE PAR CONTINENT ENTRE 2025-2050</b> (projections)	
Croissance démographique positive	Croissance démographique nulle (stagne) ou négative
→ .....	→ .....
→ .....	→ .....
→ .....	→ .....

→ doc. 3

6) Dans les pays dits « du nord » et la Chine, comment va évoluer la population ?

.....

.....

.....

.....

.....

.....

7) Quels problèmes cela peut-il poser ?

.....

.....

.....

.....

.....

.....

8) Selon toi, comment peut-on lutter contre le vieillissement de la population ?

.....

.....

.....

.....

.....

.....

**RÉDIGER :**

Rédige ton cahier 3 petits paragraphes qui répondent aux sous-titres A/B/C.  
Pour cela appuie-toi sur tes réponses et sur les documents.